

Wilt u uw werknemers een reëel en goed alternatief bieden voor de auto?

Laat ze een E-bike proberen!



Door een overvol Nederland worden mobiliteitsproblemen groter. Ook in Eindhoven wordt het steeds drukker op de weg. Iets waar u en uw werknemers ongetwijfeld dagelijks mee te maken hebben. Als professionele werkgever heeft u het beste voor met uw onderneming, uw werknemers en uw omgeving, maar hoe geeft u invulling aan duurzaam mobiliteitsmanagement? Dit is uw kans! U kunt uw werknemers nu gratis laten kennismaken met de *E-bike* (elektrische fiets). Als u nu 'ja' zegt, regelen wij bijna alles voor u.

BRAMM
WEET WAT U BEWEEGT

Waarom zou u meedoen?

Voor u als werkgever kunnen er verschillende redenen zijn om mee te werken aan deze actie. Misschien is er op dit moment dagelijks strijd om een parkeerplek bij uw kantoor, wilt u kosten besparen op woon-werkverkeer, minder CO₂ uitstoot stimuleren voor uw MVO-beleid of de tevredenheid van uw werknemers vergroten?

Voor al deze kwesties is een **E-bike** de oplossing. Tot nu toe was fietsen naar het werk alleen een optie voor mensen die relatief dichtbij hun werk wonen. Dat is met de komst van de **E-bike** veranderd. Door de elektrische trapversterking kan de fietser moeiteloos een afstand van 20 kilometer afleggen.



Het gratis proberen van de **E-bike** wordt u aangeboden door:



Samenwerkingsverband
Regio Eindhoven

Provincie Noord-Brabant

BRAMM
WEET WAT U BEWEEGT

Wat houdt de actie in?

- U ontvangt vier weken lang 15 **E-bikes**. Dit is geheel vrijblijvend en kost u niets.
- De proefperiode loopt van maart tot en met september 2010 en u kunt uw voorkeursperiode aangeven.
- Werknemers mogen gedurende een week een **E-bike** mee naar huis nemen en uitproberen voor hun woon-werkverkeer. Zo kunt u dus maximaal zestig werknemers mee laten doen.
- De **E-bikes** zijn bedoeld voor werknemers die 5 tot 20 kilometer van het werk wonen en nu (overwegend) met de auto reizen.
- Na de proefperiode vullen de werknemers een evaluatieformulier in, zodat u weet hoe de **E-bike** is bevallen en of het voor hen een aantrekkelijk alternatief voor de auto zou zijn.

Let op: beslis snel, want maar tien bedrijven kunnen deelnemen aan deze actie.



Hoe werkt het?

- Werknemers reserveren de fiets via de website www.probeereene-bike.nl
- Nadat ze de **E-bike** hebben gereserveerd, ontvangen werknemers een e-mail. Twee dagen voordat de werknemers de **E-bike** kunnen ophalen, ontvangen ze een bevestigingse-mail met instructies. Deze e-mail moeten ze overhandigen bij het ophalen van de fiets.
- Werknemers kunnen de fiets op maandag ophalen bij uw eigen uitgiftepunt en moeten deze uiterlijk de volgende maandagochtend voor 10.00 uur inleveren.
- Wanneer er schade is aan een fiets, een fiets niet functioneert of als er andere problemen zijn, geeft de contactpersoon dit door aan de helpdesk. De helpdesk zorgt voor een nieuwe reservering of eventueel voor vervanging van de fiets.
- De fiets is verzekerd tegen schade en diefstal. Bij schade geldt een eigen risico van 50 euro en bij diefstal geldt geen eigen risico. Uitgangspunt is dat de fiets gedurende de probeerweek met zorg wordt gebruikt en onderhouden. Dit wordt vastgelegd in de leenovereenkomst die de gebruikers tekenen voordat ze de fiets meekrijgen.
- Na een maand worden alle fietsen weer bij u opgehaald.

Wat moet u zelf regelen?

- U draagt één verantwoordelijke contactpersoon aan. Deze persoon is degene die eventuele problemen doorgeeft aan de helpdesk, de spullen van de **E-bike** beheert en de koerier van de fietsen begeleidt.
- U zorgt voor een uitgiftepunt van de **E-bikes** en iemand die de sleutels en andere informatie van de **E-bike** overhandigt aan de werknemer die er een week gebruik van gaat maken. Degene van het uitgiftepunt zorgt ervoor dat de leenovereenkomst wordt ingevuld.
- U hebt een veilige en overdekte plek nodig waar de fietsen kunnen staan gedurende vier weken. Een stopcontact voor de oplaadpunten is gewenst.
- U zorgt dat uw werknemers weten dat ze een **E-bike** kunnen uitproberen. Wij bieden u hiervoor een uitgebreid pakket communicatiemiddelen aan, zoals flyers, posters, banieren en een intranetbericht.

Vervolgtraject

Als u na de proefperiode uw werknemers structureel gebruik zou willen laten maken van de **E-bike**, is het mogelijk om een leaseovereenkomst af te sluiten.

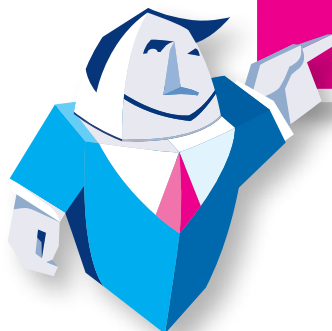
BRAMM introduceert daarvoor de **Lease-E-bike!**

BRAMM regelt het hele traject, van offerte tot aflevering en onderhoud, zodat u hier verder geen omkijken naar heeft. De leaseovereenkomst wordt aangeboden in de contractvormen zoals u deze kent vanuit de autowereld.



Geïnteresseerd?

Aarzel niet en neem nu **gratis en vrijblijvend** deel aan deze unieke actie! Neem voor vragen of deelname contact op met **BRAMM** via 0900 - 444 44 46 (10 cent per min.) of via info@BRAMM.nl.



BRAMM
WEET WAT U BEWEEGT