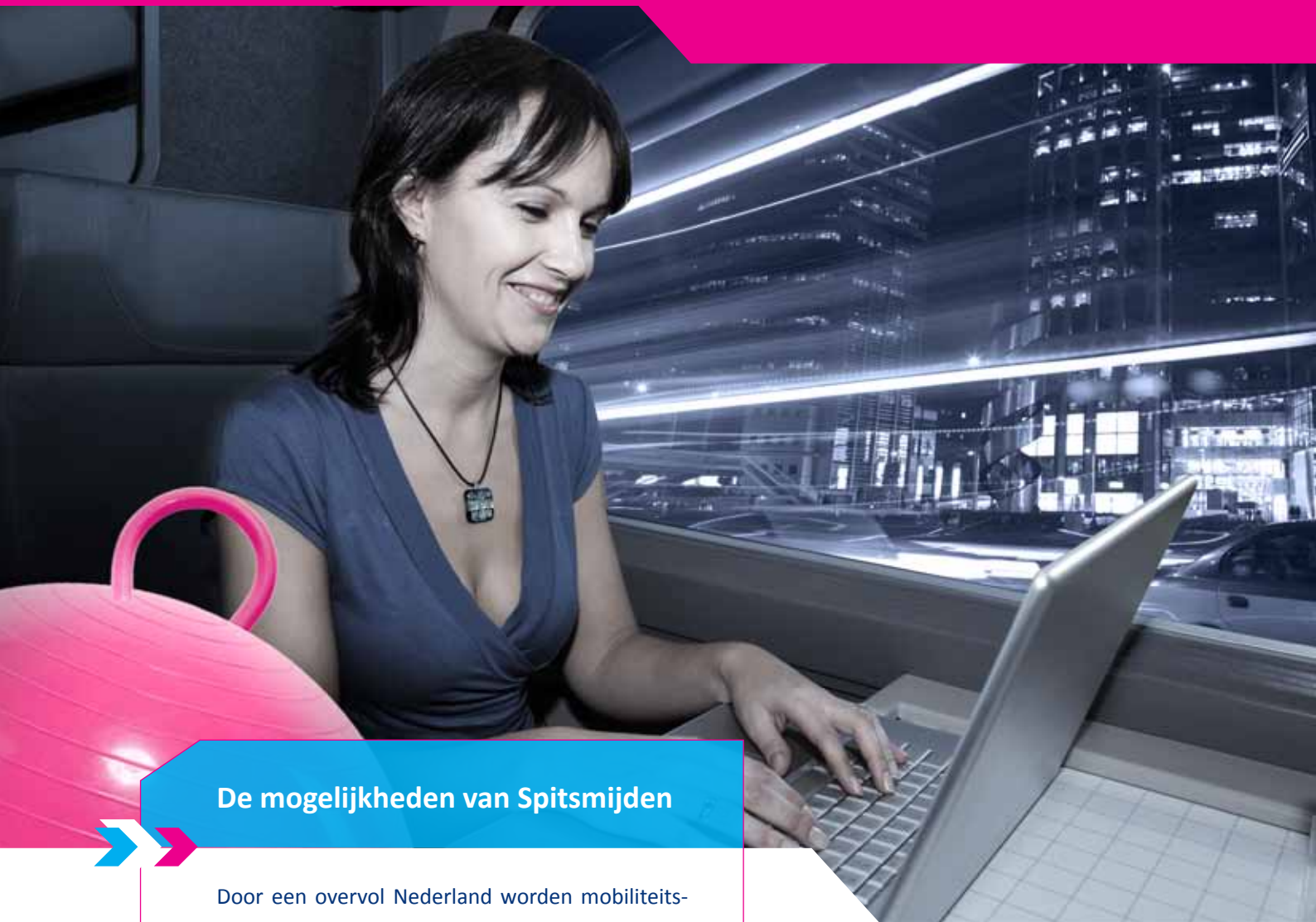




Meer stilstaan dan rijden?

Laat uw werknemers Spitsmijden!



De mogelijkheden van Spitsmijden

Door een overvol Nederland worden mobiliteitsproblemen groter. Naar verwachting groeit de automobiliteit in Noord-Brabant de komende tien jaar met 35 procent en zullen de grootste problemen zich voordoen in en rondom 's-Hertogenbosch en Eindhoven. Maar waarschijnlijk hebben u en uw werknemers nu al dagelijks met drukte in de stad te maken. Wacht daarom niet langer en ontdek de mogelijkheden die BRAMM biedt in het kader van 'Spitsmijden in Brabant'. Om uw werknemers hierbij te helpen, speelt u als werkgever namelijk een belangrijke rol.

BRAMM
WEET WAT U BEWEEGT

► Wat houdt 'Spitsmijden in Brabant' in?

De naam zegt het al: automobilisten die tijdens de spits regelmatig in 's-Hertogenbosch en Eindhoven rijden, worden gestimuleerd om tijdens dit project buiten de spits te reizen. Zo willen de provincie Noord-Brabant en het Samenwerkingsverband Regio Eindhoven (SRE) de bereikbaarheid van deze steden in de spits verbeteren. Zij doen dit in samenwerking met de gemeenten 's-Hertogenbosch en Eindhoven, het Ministerie van Verkeer en Waterstaat en de leden van het Platform Mobiliteitsmanagement.

De proef start na de zomer van 2010 en zal ongeveer anderhalf jaar duren. Uiteindelijk kunnen zo'n 3000 automobilisten deelnemen. Automobilisten zullen worden geprikkeld om zichzelf af te vragen: "Ga ik reizen of werk ik thuis? Kan ik ook na de spits op pad? Kies ik voor de auto of voor het openbaar vervoer?" Als dit uw werknemers betreft, is de kans groot dat zij ook met vragen bij u aankloppen. Met de antwoorden op die vragen zou BRAMM u kunnen helpen.



► Hoe kan BRAMM u helpen?

BRAMM staat voor BRabant MobiliteitsManagement en is een initiatief van provincie Noord-Brabant, het Samenwerkingsverband Regio Eindhoven, Kamer van Koophandel Brabant, Brabants Zeeuwse Werkgeversvereniging en BrabantStad. BRAMM is een inventieve organisatie die de mobiliteit binnen Brabantse bedrijven en instellingen duurzaam kan verbeteren. Als u zelf geen midde-

len of tijd heeft om uw werknemers een vervoersalternatief in de spits aan te bieden, kan BRAMM u hiermee helpen. Zo kunt u winst uit mobiliteit halen. Hierbij gaat het om winst in de breedste zin van het woord: financieel, maar ook op het gebied van hogere productiviteit, tevredenheid onder uw werknemers en de kansen van Maatschappelijk Verantwoord Ondernemen (MVO).

Tip van BRAMM!

Om deel te nemen aan 'Spitsmijden in Brabant' is het natuurlijk wel belangrijk dat de automobilist ook anders kán reizen. Als uw werknemer wil deelnemen aan het project, speelt u daarbij een belangrijke rol. Wilt u weten wat er in uw organisatie mogelijk is met mobiliteitsmanagement? Neem contact op met BRAMM en laat u informeren over de mogelijkheden van bijvoorbeeld een mobiliteits-scan of mobiliteitsonderzoek.



► Hoe werkt 'Spitsmijden in Brabant'?

Eerst wordt het kenteken van potentiële deelnemers geregistreerd. Hierbij gaat het om automobilisten die tijdens de spits in 's-Hertogenbosch regelmatig in het centrum, op het Paleiskwartier Noord of de Onderwijsboulevard rijden of in Eindhoven binnen de Ring. Daarna worden deze automobilisten benaderd om deel te nemen aan 'Spitsmijden in Brabant'. Wanneer zij de spits gaan mijden, kunnen zij een beloning verdienen die tot ongeveer honderd euro per maand kan oplopen. Bij deelnemers die vervolgens toch in deze gebieden rijden tijdens de spits, wordt een

bedrag op de beloning in mindering gebracht. Zo hebben ze zelf invloed op de hoogte van hun uiteindelijke beloning. Naast de beloning ontvangen deelnemers gedurende het project ook uitgebreide informatie via een PDA. Daarmee is deze proef uniek in Nederland. Met de PDA kunnen de deelnemers naast routenavigatie onder meer zien of er nog plaats is op P+R-terreinen, hoe laat (pendel)bussen vertrekken, of er wegwerkzaamheden op de route zijn en of ze scholen passeren.

➤ **Waarom is dit voor u als werkgever interessant?**

Als belangrijke werkgever in de regio kunnen ook uw werknemers worden benaderd voor 'Spitsmijden in Brabant'. Dit is uw kans om samen met BRAMM aan de slag te gaan met het Nieuwe Werken. Door uw werknemers de mogelijkheid te bieden om hun werktijden flexibel in te vullen of af en toe een dag thuis te werken, kunt u als werkgever veel voordeel behalen. Daarnaast kunnen een fietsplan of het stimuleren van reizen per openbaar vervoer nuttig

zijn. Niet alleen draagt u zo bij aan de bereikbaarheid van uw werkregio, ook is dit voor uw eigen organisatie een belangrijke stap. U kunt namelijk reiskosten en ruimte op uw parkeerterrein besparen en de werknemerstevredenheid en productiviteit binnen uw organisatie vergroten. Daarnaast levert uw deelname oplossingen voor uw MVO-doelstellingen. Dat betekent dus een win-winsituatie voor u én uw werknemers.

➤ **Hoe kunt u samen met BRAMM uw werknemers faciliteren?**

Telewerken? Openbaar vervoer? Flexibele reistijden? Car-poolen? Misschien denkt u: "Allemaal leuk en aardig, maar ik heb zelf niet de middelen of de tijd om mijn werknemers een alternatief aan te bieden in de spits." BRAMM kan u daarbij helpen. Zo heeft BRAMM onder andere inkoopvoordeel op verschillende bus- en treinvervoersbewijzen. In de regio Eindhoven kunnen uw werknemers bijvoorbeeld met de bus reizen voor maar €15,- per maand! Daarnaast kan BRAMM

u helpen om telewerken te faciliteren of u voorzien van een (elektrische) fiets als goed alternatief in het woon-werkverkeer. Of het nu gaat om 'Spitsmijden in Brabant', een betere bereikbaarheid, lagere reiskosten, flexibel werken, minder CO2-uitstoot, tevreden werknemers of besparing van ruimte... BRAMM weet wat u beweegt! Ontdek hoe u winst uit mobiliteit kunt halen en welke diensten en producten BRAMM daarvoor beschikbaar heeft via www.BRAMM.nl.

Geïnteresseerd?

Wanneer u uw werknemers aantrekkelijke alternatieven wilt bieden om 'Spitsmijden in Brabant' te stimuleren, kan BRAMM u daarbij helpen. Aarzel niet en neem nu vrijblijvend contact op:

- Voor vragen over mobiliteitsmanagement en wat BRAMM voor u kan betekenen, kunt u contact opnemen met BRAMM via 0900-444 44 46 (10 cent per min.), via spitsmijden@BRAMM.nl of kijken op www.BRAMM.nl
- Voor specifieke vragen over het project 'Spitsmijden in Brabant' kunt u contact opnemen met Omgevingsmanager Yvonne van Velthoven-Aarts via 040-259 45 61 of via y.vanvelthoven-aarts@sre.nl.

BRAMM
WEET WAT U BEWEEGT

←  spitsmijden
in Brabant →

